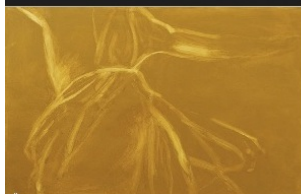
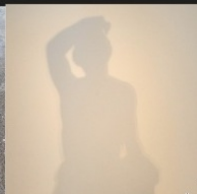




## Inspirationen aus Linien und der Antike



Gabriele Fackelmann Malerei  
Simone Elsing Skulptur  
Ule Mägdefrau Fotografie



## AUSSTELLUNG

Eine Bildhauerin, eine Malerin und ein Fotograf arbeiten zusammen, um ihre Sicht auf die Linien des menschlichen Körpers zu zeigen: angeregt durch antike Skulpturen setzen Gabriele Fackelmann und Ule Mägdefrau Körperausschnitte und Figuren in ihrer erstarrten Bewegung in lebendig erscheinende Formen um, während Simone Elsing das Wesentliche von Körperausschnitten in Linien im Stein wiedergibt oder die Silhouette der gesamten Figur als Abbild von Metallarbeiten ausstellt. Ein Teil der Ausstellung widmet sich der kreativen Zusammenarbeit der drei Künstler.

Ausstellung in der VILLA KULT vom 2. Februar bis 30. März 2019  
Gabriele Fackelmann - Malerei  
Ule Mägdefrau - Fotografie

Simone Elsing - Bildhauerei

Einladung zur Eröffnung am 2.2. um 16.00 mit den Künstlern und Beatrix Becker, Klarinette

Besichtigung nach Vereinbarung und mit den Künstlern am 2.3. und 16.3. von 16.00 - 18.00

Künstlergespräch am 23.2. um 16.00 mit Fotodokumentation des gemeinsamen Arbeitsprozesses

Finissage am 30.3. von 16.00 - 18.00 mit dem Film "Focus Of Life" um 17.00 über den Entstehungsprozess einer Skulptur von Simone Elsing

Villa Kult oHG Hindenburgdamm 12 12203 Berlin

